



13 RUE GUY DE MAUPASSANT BIR MOURAD RAIS-ALGER

# RESIDENCE SARAY



# 7

LOGEMENTS

HAUT  
STANDING  
A PARTIR  
DE **118m<sup>2</sup>**

ETUDE ELABORER par:

SCPA ARCHIGUIDE



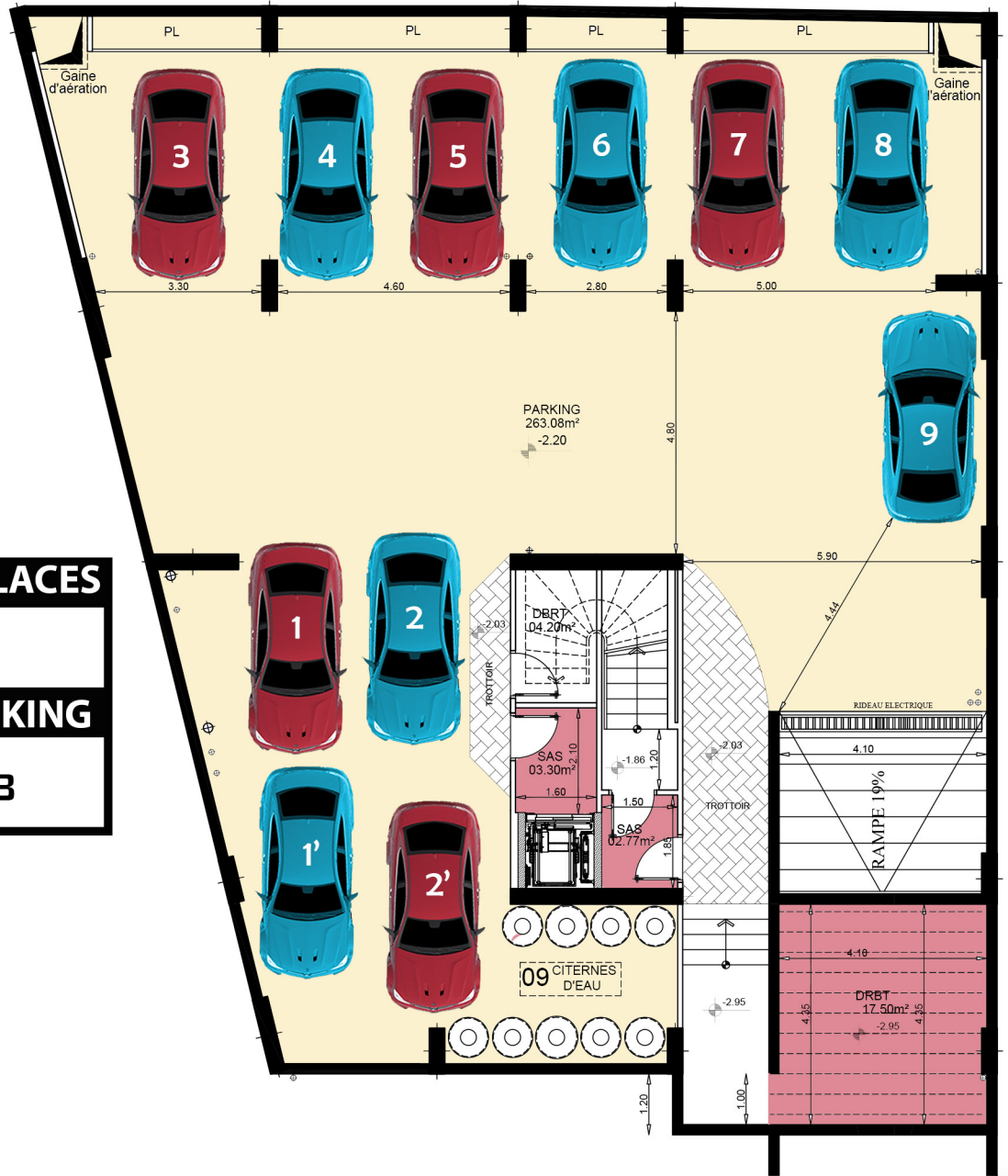
0559.41.75.50



268, RUE ABDELAZIZ REDOUANE - DRARIA-ALGER

# PLAN DE SOUS SOL

**NOMBRE DE PLACES**  
**09**  
**SURFACE PARKING**  
**263.08**



# PLAN DE RDC

## LOGE 01 F4

surface totale : **157.17M<sup>2</sup>**

Hall	14.12 M <sup>2</sup>
Séjour	18.18M <sup>2</sup>
Cuisine	14.31 M <sup>2</sup>
Chambre p	15.94M <sup>2</sup>
Chambre 1	12.46M <sup>2</sup>
Chambre 2	13.42M <sup>2</sup>
SDB1	03.85 M <sup>2</sup>
SDB2	04.35 M <sup>2</sup>

surface Habitable: **96.63 M<sup>2</sup>**

surface Jardin : **12.68M<sup>2</sup>**

surface terrasse : **47.86M<sup>2</sup>**

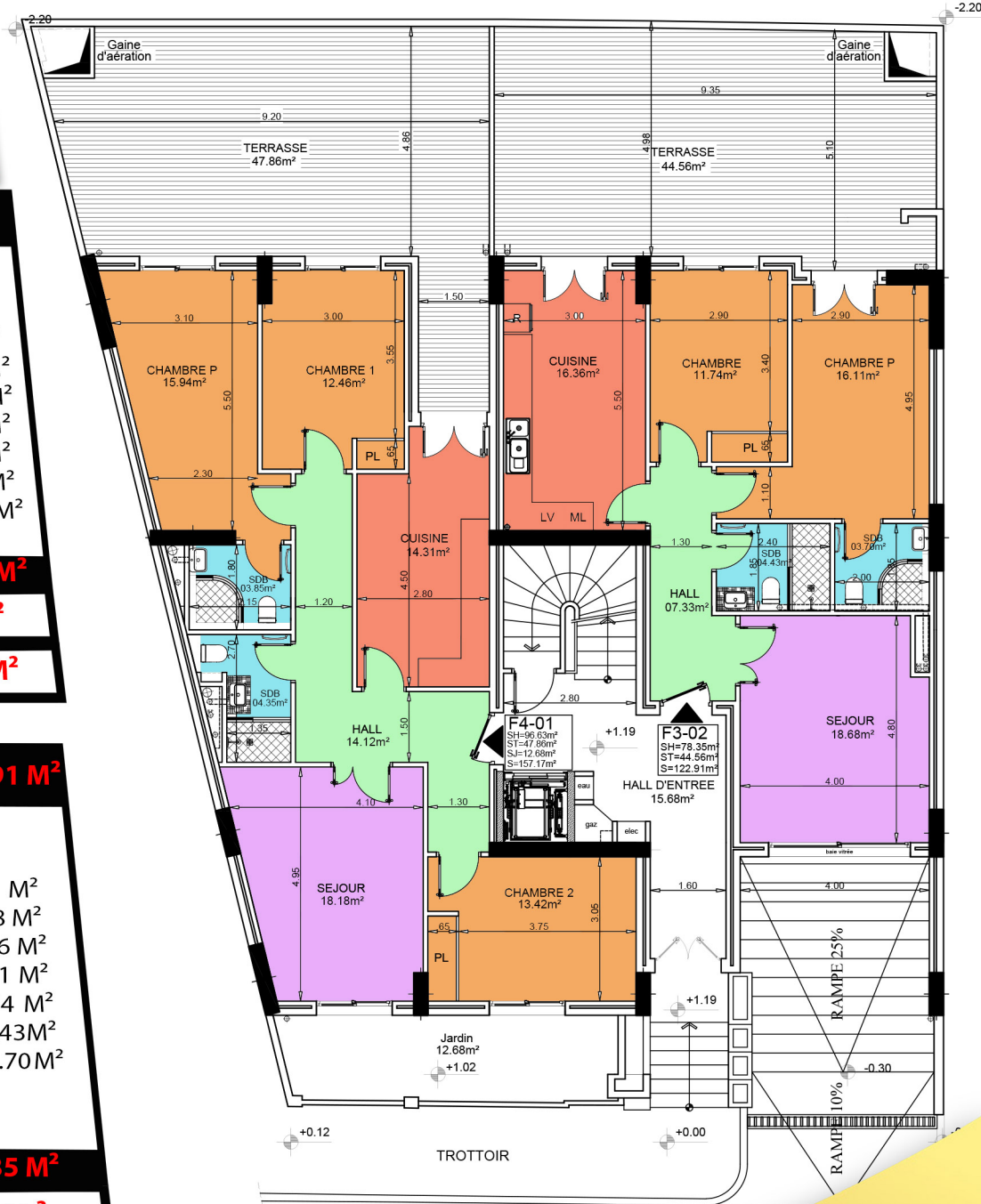
**SURFACE TOTALE : 122.91 M<sup>2</sup>**

## LOGE 02 F3

Hall	07.33 M <sup>2</sup>
Séjour	18.68 M <sup>2</sup>
Cuisine	16.36 M <sup>2</sup>
Chambre P	16.11 M <sup>2</sup>
Chambre	11.74 M <sup>2</sup>
SDB 1	04.43M <sup>2</sup>
SDB2	03.70M <sup>2</sup>

surface Habitable: **78.35 M<sup>2</sup>**

surface terrasse : **44.56M<sup>2</sup>**



# PLAN 1ERE ETAGE

LOGE 03 F4

surface totale : **118.37 M<sup>2</sup>**

Hall	16.72 M <sup>2</sup>
Séjour	21.17 M <sup>2</sup>
Cuisine	15.68 M <sup>2</sup>
Chambre P	18.71 M <sup>2</sup>
Chambre 1	11.56 M <sup>2</sup>
Chambre 2	12.50 M <sup>2</sup>
SDB1	06.14 M <sup>2</sup>
SDB2	06.60 M <sup>2</sup>

surface Habitable: **109.08 M<sup>2</sup>**

surface terrasse : **09.29 M<sup>2</sup>**

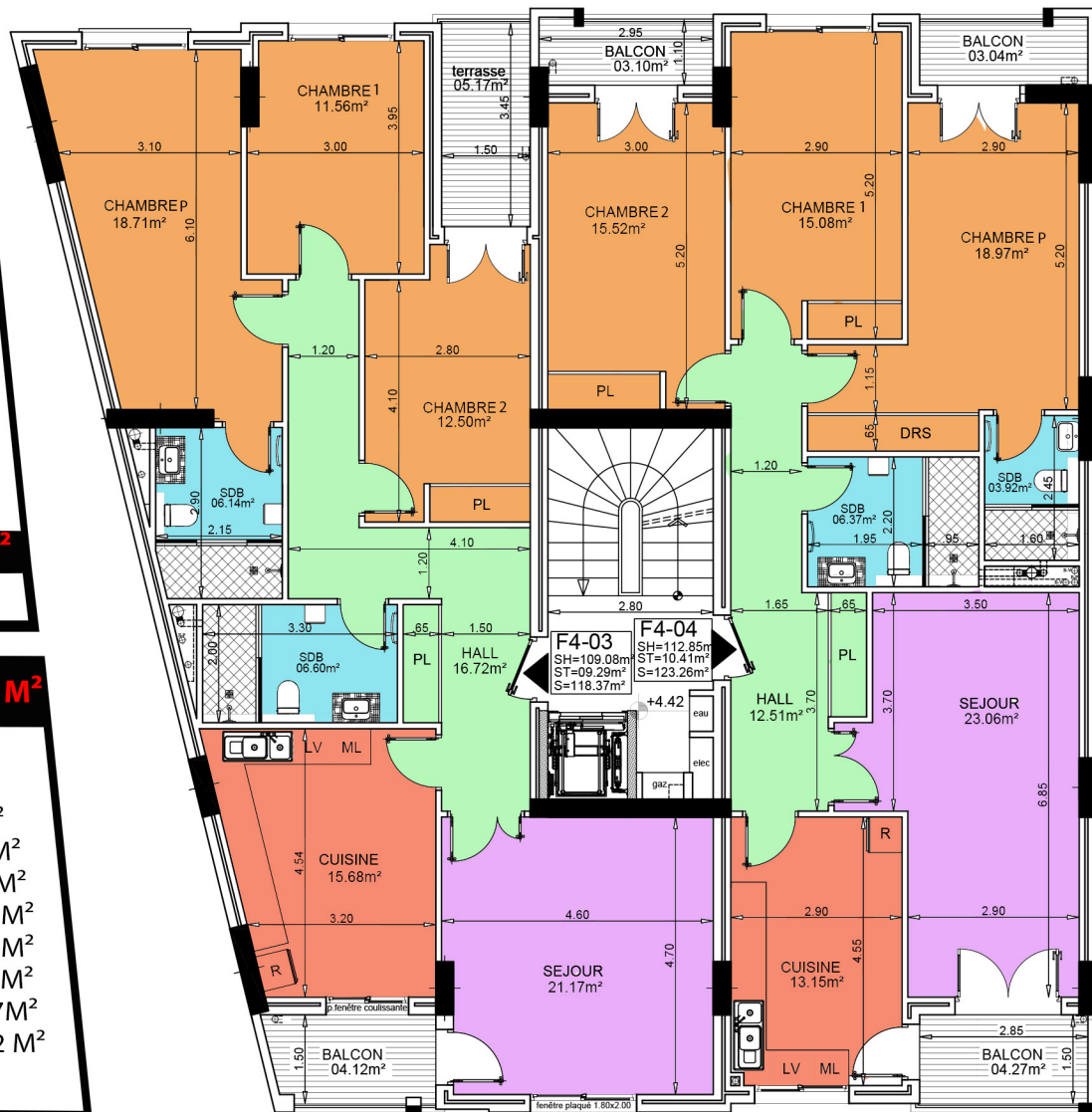
SURFACE TOTALE : **123.26 M<sup>2</sup>**

LOGE 04 F4

Hall	12.51 M <sup>2</sup>
Séjour	23.06 M <sup>2</sup>
Cuisine	13.15 M <sup>2</sup>
Chambre P	18.97 M <sup>2</sup>
Chambre 1	15.08 M <sup>2</sup>
Chambre 2	15.52 M <sup>2</sup>
SDB 1	06.37 M <sup>2</sup>
SDB 2	03.92 M <sup>2</sup>

surface Habitable: **112.85 M<sup>2</sup>**

surface terrasse : **10.41 M<sup>2</sup>**



# PLAN 2 EME ETAGE

LOGE 05 F4

surface totale : **118.29 M<sup>2</sup>**

Hall	16.66 M <sup>2</sup>
Séjour	21.17 M <sup>2</sup>
Cuisine	15.68 M <sup>2</sup>
Chambre P	18.71 M <sup>2</sup>
Chambre 1	11.56 M <sup>2</sup>
Chambre 2	12.50 M <sup>2</sup>
SDB 1	06.60M <sup>2</sup>
SDB 2	06.14M <sup>2</sup>

surface Habitable: **109.02 M<sup>2</sup>**

surface terrasse : **09.27 M<sup>2</sup>**

surface totale : **119.06M<sup>2</sup>**

LOGE 06 F4

Hall	12.51 M <sup>2</sup>
Séjour	23.06M <sup>2</sup>
Cuisine	13.19 M <sup>2</sup>
Chambre P	18.97 M <sup>2</sup>
Chambre 1	15.08 M <sup>2</sup>
Chambre 2	15.52 M <sup>2</sup>
SDB 1	06.37M <sup>2</sup>
SDB2	03.92M <sup>2</sup>

surface Habitable: **108.62 M<sup>2</sup>**

surface terrasse : **10.44M<sup>2</sup>**



# PLAN ATTIQUE

LOGE F3

surface totale : **207.78 M<sup>2</sup>**

Hall	19.96 M <sup>2</sup>
Séjour	21.53 M <sup>2</sup>
Cuisine	17.71 M <sup>2</sup>
Chambre 1	20.24 M <sup>2</sup>
Chambre 2	17.45 M <sup>2</sup>
DRS	03.23 M <sup>2</sup>
SDB (1+2+3)	12.21 M <sup>2</sup>

surface Habitable: **112.33 M<sup>2</sup>**

surface terrasse : **95.45 M<sup>2</sup>**

