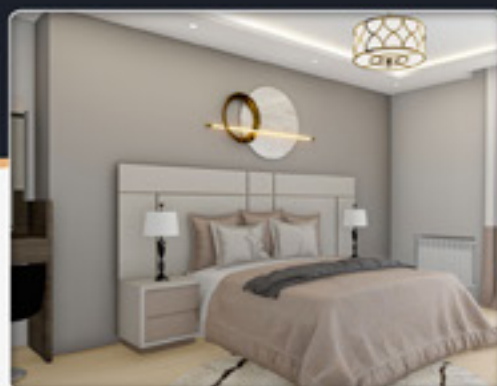




RESIDENCE LE PIONNIER

18 LOGEMENTS TYPE F3, F4, F5

Ce somptueux projet sur comportera 18 appartements haut standing d'une finition irréprochable, d'un parking spacieux juste pour le confort



ADRESSE :
RUE GUE DE MAUPASSANT ilot N°94, section 15, Bir Mourad Rais, Alger

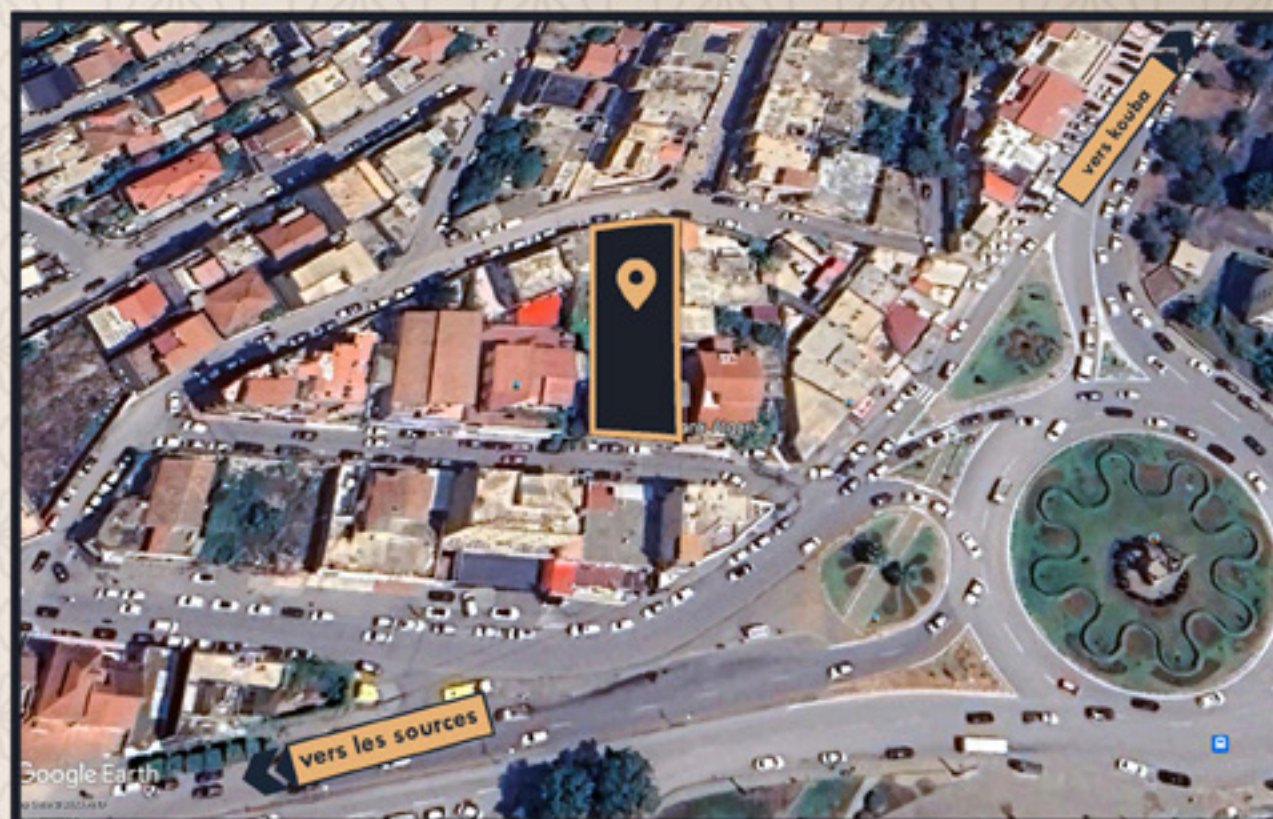


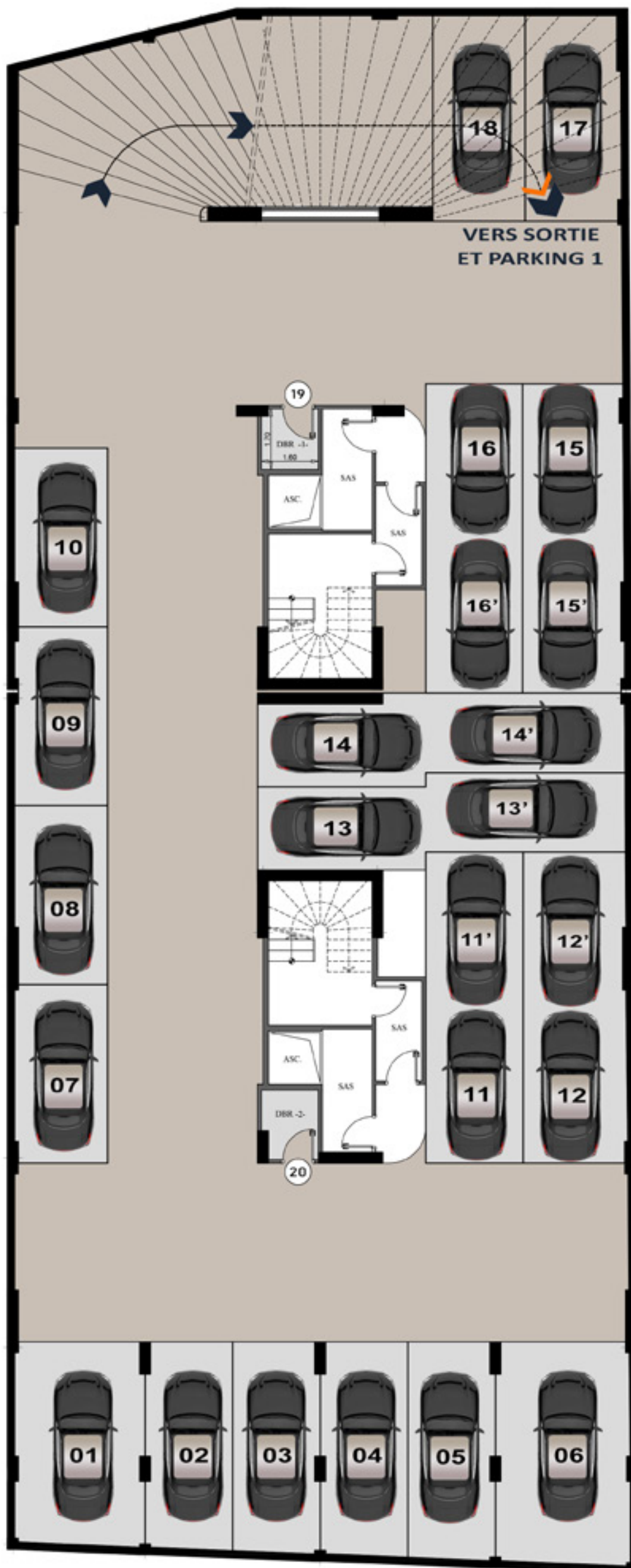
contactez nous

0550 58 34 14 - 0559 41 75 50 - 0698 14 08 46

Caractéristique principales de la résidence **LE PIONNIER** :

- * Il s'agit là d'un immeuble résidentiel, d'architecture soignée ,
comprenant des appartement de type F3,F4 et F5 .
- Une étude architecturale approfondie a été faite durant plus d'une année pour fournir.
 - Une bonne distribution des chambres.
 - l'ensoleillement et aération naturelle de tous les appartements
- Nos appartement double façade avec vue sur une colline sans vis a vis .
 - De belles cuisines avec une terrasse de plus de 15 m².
 - Des grandes chambres avec placards.
- Une suite parentale avec salle de douche et sanitaires dans tous nos appartement .
 - Accès contrôlés avec caméras de surveillance.
- Menuiserie aluminium en double vitrage avec volets roulant électriques.
 - Chauffage central individuel sur serpentin.
 - Faux plafond en plâtre de qualité .
 - Climatisation centrale LG télécommandée .
 - Vidéophone et ligne téléphonique.
 - Système TV numérique sur antenne collective .
 - Réservoir d'eau de grande capacité avec pompe .
- Des ascenseurs adéquat et accessibles dès le parking sous sol.
 - Deux salles de bain avec cabine de douche dans chaque appartement.
 - Matériaux hautes qualités porcelaine, bois massif ,
garde-corps en verre /inox cuisine aménagée .
 - Une place de parking pour chaque appartement ,
avec un accès aux ascenseur de sous sol
 - deux ascenseurs de 6 perssone.

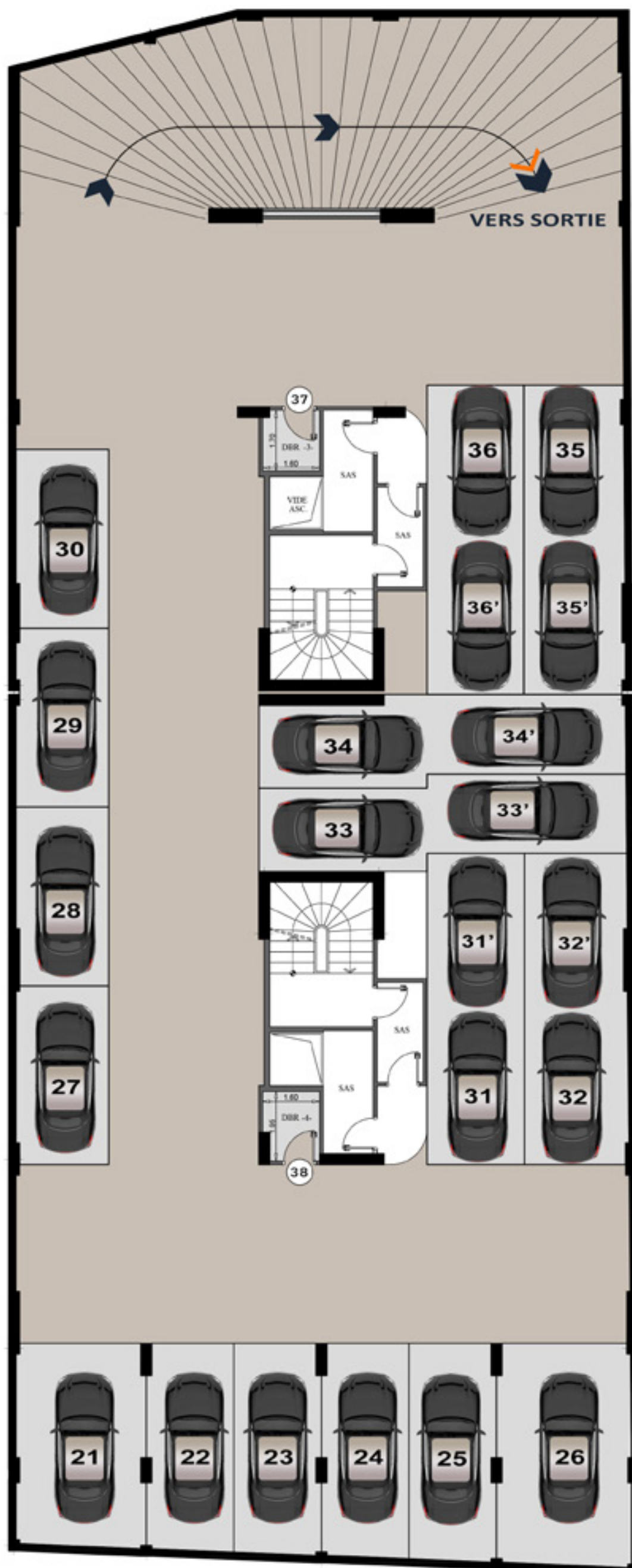




DESIGNATION	SURFACE (m ²)
BOX 01	20.36
BOX 02	13.95
BOX 03	14.19
BOX 04	14.40
BOX 05	14.65
BOX 06	23.00
BOX 07	12.93
BOX 08	12.84
BOX 09	12.89
BOX 10	12.88
BOX 11	23.71
BOX 12	24.98
BOX 13	23.35
BOX 14	23.64
BOX 15	24.23
BOX 16	23.43
BOX 17	15.25
BOX 18	14.81
PARKING 2	727.61 M²

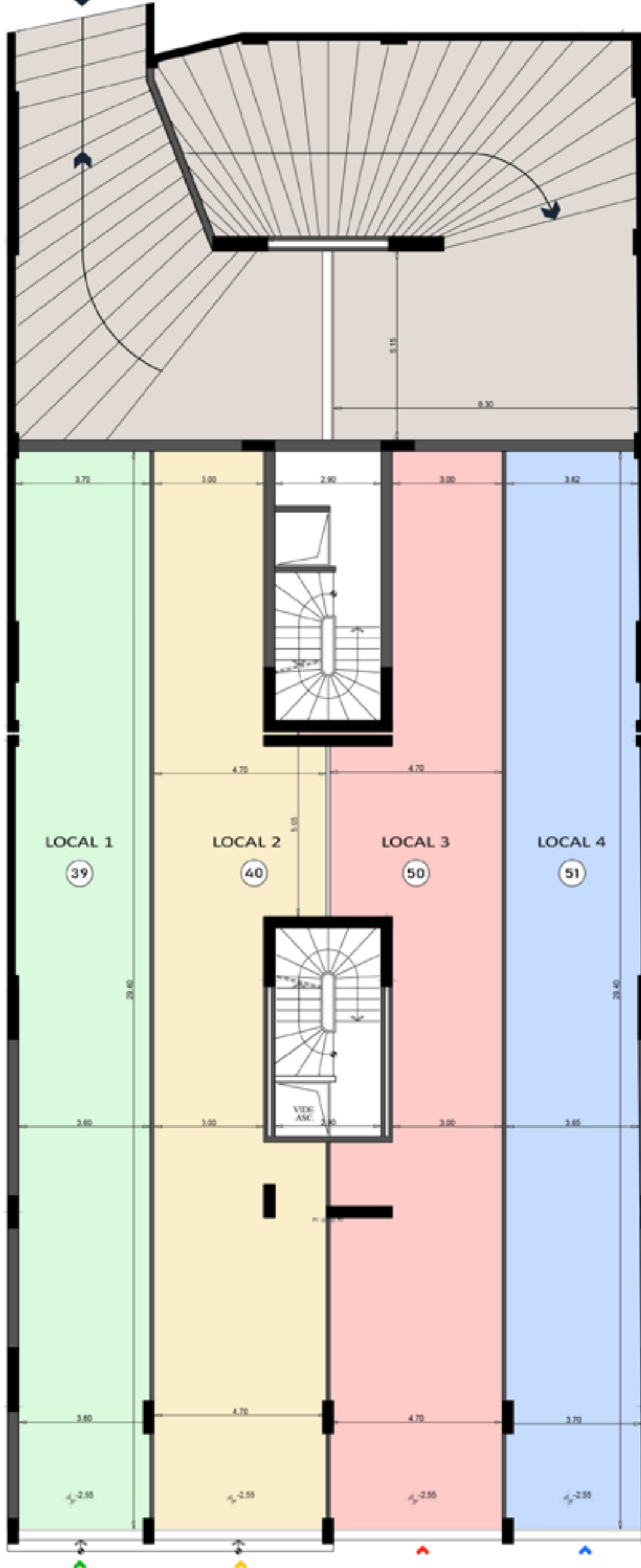
PALAN SOUS SOL 2

DESIGNATION	SURFACE (m ²)
BOX 21	20.36
BOX 22	13.95
BOX 23	14.19
BOX 24	14.40
BOX 25	14.65
BOX 26	23.00
BOX 27	12.93
BOX 28	12.84
BOX 29	12.89
BOX 30	12.88
BOX 31	23.71
BOX 32	24.98
BOX 33	23.35
BOX 34	23.64
BOX 35	24.23
BOX 36	23.43
PARKING 1	727.61 M²



PALAN SOUS SOL 1

ACCES
PARKING



LOCAL 1
SURFACE 106.81 M²

LOCAL 4
SURFACE 107.39 M²

LOCAL 2
SURFACE 114.26 M²

LOCAL 3
SURFACE 113.66 M²

PALAN ENTRE SOL

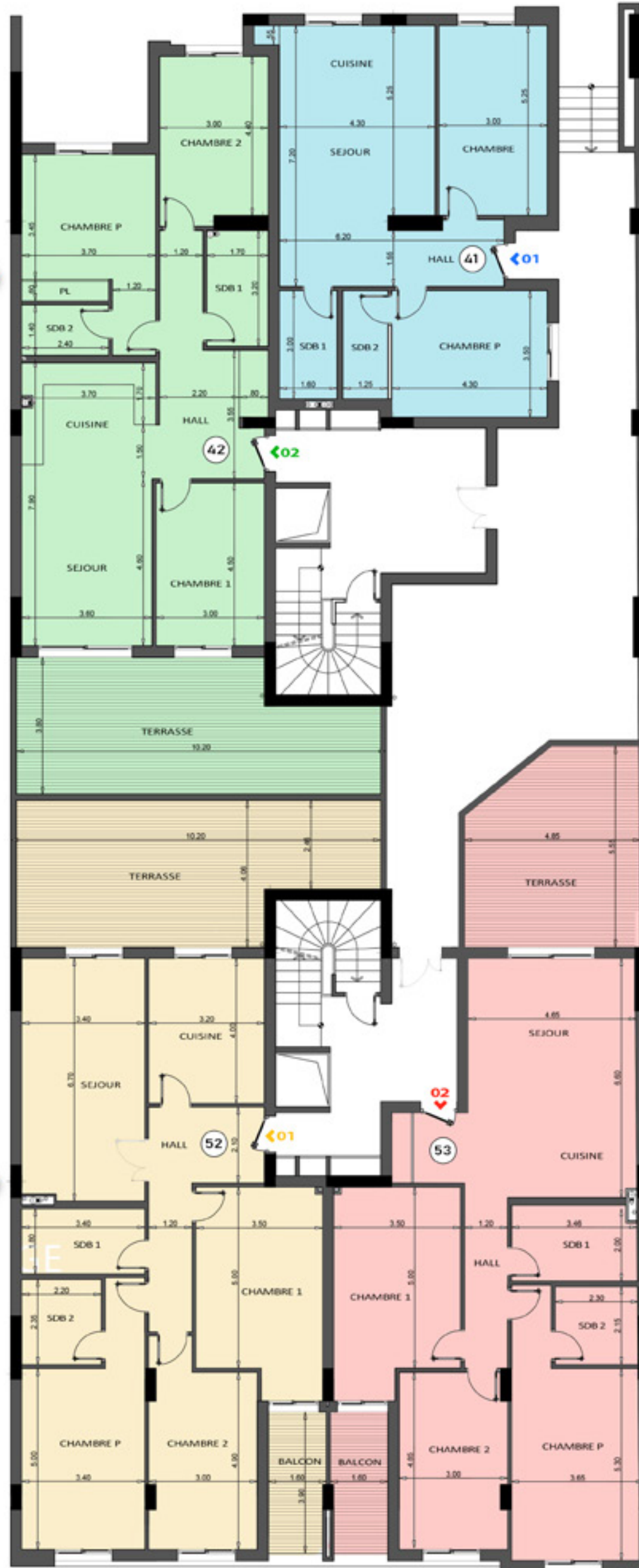


Les locaux commerciaux

RESIDENCE LE PIONNIER vous propose quatre locaux commerciaux d'une superficie de 105 mètres ou plus dans une zone commerciale

ESPACES	SURFACES (M ²)
HALL	15.37
SEJOUR+CUISINE	29.17
CHAMBRE 1	13.83
CHAMBRE 2	13.88
CHAMBRE P	17.39
SDB 1	05.69
SDB 2	03.80
TERRASSE	33.82
TOTAL	132.95

F4
O2



ESPACES	SURFACES (M ²)
HALL	10.82
SEJOUR+CUISINE	24.42
CHAMBRE	16.10
CHAMBRE P	15.36
SDB 1	05.11
SDB 2	04.19
TOTAL	76.00

F3
O1

ESPACES	SURFACES (M ²)
HALL	12.78
SEJOUR	23.46
CUISINE	13.16
CHAMBRE 1	19.74
CHAMBRE 2	16.04
CHAMBRE P	20.34
SDB 1	06.73
SDB 2	05.63
TERRASSE	41.91
TOTAL	159.78

F4
O1

ESPACES	SURFACES (M ²)
HALL	13.30
SEJOUR+CUISINE	28.18
CHAMBRE 1	19.74
CHAMBRE 2	14.75
CHAMBRE P	21.75
SDB 1	08.11
SDB 2	05.40
TERRASSE	30.83
TOTAL	142.08

F4
O2

PALAN RDC



ESPACES	SURFACES (M ²)
HALL	16.68
SEJOUR	22.91
CUISINE	18.03
CHAMBRE 1	16.55
CHAMBRE 2	14.67
CHAMBRE P	17.42
SDB 1	06.73
SDB 2	05.35
TERRASSE	11.55
TOTAL	129.90

F4
04



ESPACES	SURFACES (M ²)
HALL	17.27
SEJOUR	28.03
CUISINE	18.03
CHAMBRE 1	15.15
CHAMBRE 2	14.49
CHAMBRE P	20.34
SDB 1	06.56
SDB 2	04.42
TERRASSE	16.33
TOTAL	140.61

F4
03

ESPACES	SURFACES (M ²)
HALL	14.17
SEJOUR	22.35
CUISINE	19.55
CHAMBRE 1	13.81
CHAMBRE 2	13.49
CHAMBRE P	21.40
SDB 1	06.95
SDB 2	04.01
TERRASSE	11.26
TOTAL	126.99

F4
03



ESPACES	SURFACES (M ²)
HALL	14.16
SEJOUR	27.27
CUISINE	19.55
CHAMBRE 1	13.81
CHAMBRE 2	13.07
CHAMBRE P	21.18
SDB 1	07.08
SDB 2	04.10
TERRASSE	10.85
TOTAL	131.09

F4
04

PALAN 1ER ÉTAGE



ESPACES	SURFACES (M ²)
HALL	16.68
SEJOUR	22.91
CUISINE	16.56
CHAMBRE 1	18.03
CHAMBRE 2	14.67
CHAMBRE P	17.42
SDB 1	06.60
SDB 2	05.47
TERRASSE	12.39
TOTAL	130.54

F4
06



ESPACES	SURFACES (M ²)
HALL	16.49
SEJOUR	28.03
CUISINE	15.86
CHAMBRE 1	18.10
CHAMBRE 2	14.48
CHAMBRE P	20.34
SDB 1	06.49
SDB 2	04.49
TERRASSE	16.33
TOTAL	140.61

F4
05

ESPACES	SURFACES (M ²)
HALL	14.16
SEJOUR	22.35
CUISINE	19.57
CHAMBRE 1	13.81
CHAMBRE 2	13.49
CHAMBRE P	21.40
SDB 1	06.99
SDB 2	03.96
TERRASSE	11.04
TOTAL	126.77

F4
05



ESPACES	SURFACES (M ²)
HALL	14.15
SEJOUR	27.26
CUISINE	19.57
CHAMBRE 1	13.81
CHAMBRE 2	13.06
CHAMBRE P	21.21
SDB 1	07.08
SDB 2	04.10
TERRASSE	10.62
TOTAL	130.86

F4
06

PALAN 2EME ÉTAGE



ESPACES	SURFACES (M ²)
HALL	16.68
SEJOUR	22.91
CUISINE	16.56
CHAMBRE 1	18.03
CHAMBRE 2	14.67
CHAMBRE P	17.42
SDB 1	06.60
SDB 2	05.47
TERRASSE	12.39
TOTAL	130.54

F4
08



ESPACES	SURFACES (M ²)
HALL	16.49
SEJOUR	28.03
CUISINE	15.86
CHAMBRE 1	18.10
CHAMBRE 2	14.48
CHAMBRE P	20.34
SDB 1	06.49
SDB 2	04.49
TERRASSE	16.33
TOTAL	140.61

F4
07

ESPACES	SURFACES (M ²)
HALL	14.16
SEJOUR	22.35
CUISINE	19.57
CHAMBRE 1	13.81
CHAMBRE 2	13.49
CHAMBRE P	21.40
SDB 1	06.99
SDB 2	03.96
TERRASSE	11.04
TOTAL	126.77

F4
07



ESPACES	SURFACES (M ²)
HALL	14.15
SEJOUR	27.26
CUISINE	19.57
CHAMBRE 1	13.81
CHAMBRE 2	13.06
CHAMBRE P	21.21
SDB 1	07.08
SDB 2	04.10
TERRASSE	10.62
TOTAL	130.86

F4
08

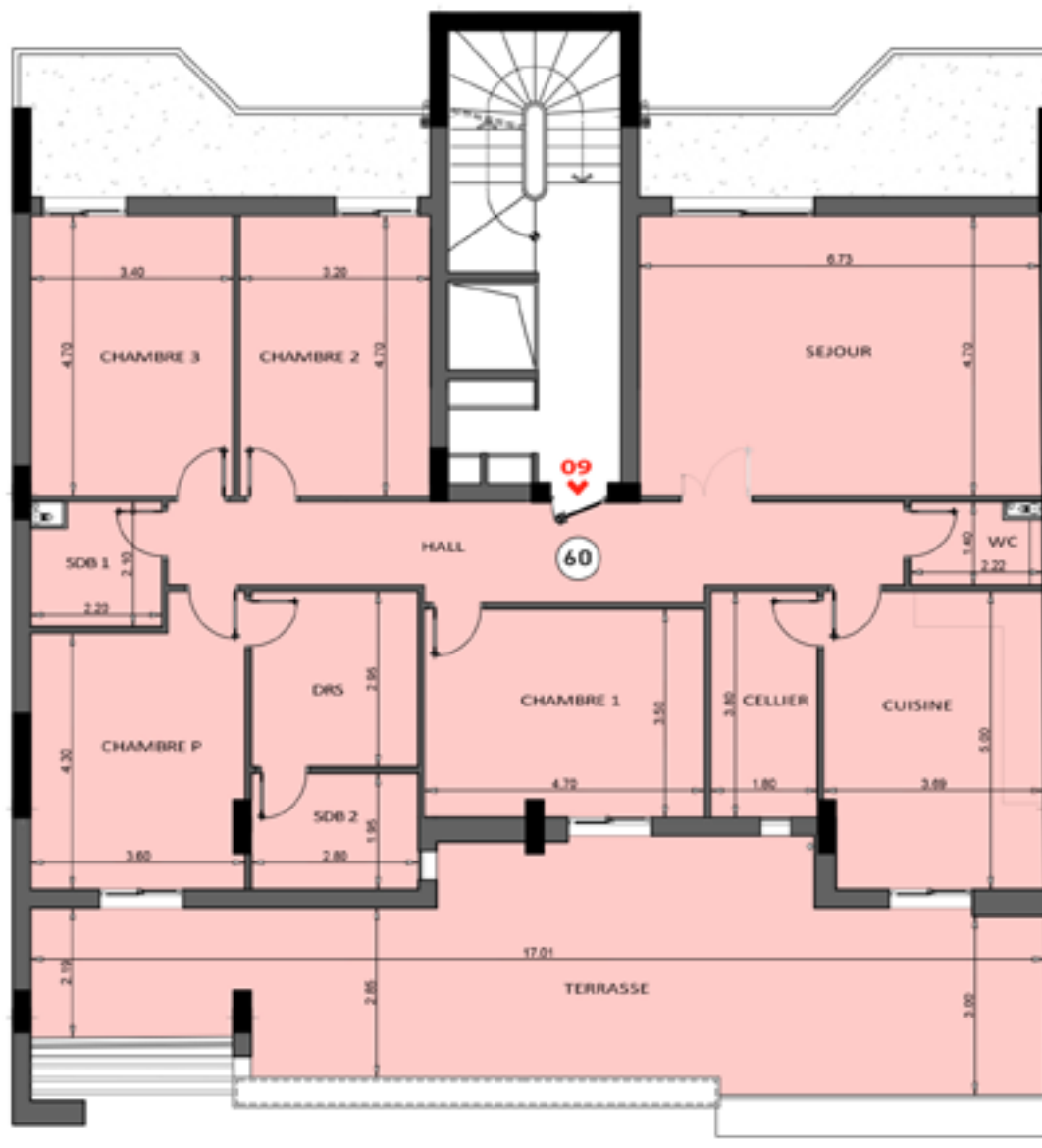
PALAN 3EME ÉTAGE





F5
09

ESPACES	SURFACES (M ²)
HALL	22.12
SEJOUR	31.35
CUISINE	22.03
CELLIER	06.40
CHAMBRE 1	13.46
CHAMBRE 2	15.29
CHAMBRE 3	15.16
CHAMBRE P	20.44
DRS	06.36
SDB 1	06.16
SDB 2	04.57
HAMMAM	05.52
WC	03.43
TERRASSE	61.62
TOTAL	258.09



F5
09

ESPACES	SURFACES (M ²)
HALL	20.24
SEJOUR	32.04
CUISINE	18.53
CELLIER	07.30
CHAMBRE 1	16.95
CHAMBRE 2	15.44
CHAMBRE 3	16.39
CHAMBRE P	16.63
DRS	08.85
SDB 1	04.95
SDB 2	05.70
WC	03.40
TERRASSE	59.30
TOTAL	130.86

PALAN ATTIQUE





ADRESSE :

RUE GUE DE MAUPASSANT ilot N°94, section 15, Bir Mourad Rais, Alger



contactez nous

0550 58 34 14 - 0559 41 75 50 - 0698 14 08 46